

Operating Instructions:

This product rated at 5V output voltage. Most device manufacturers set the device DC input port as anode (+) inside and cathode (-) outer shell. We also set our corresponding DC output ports as anode (+) inside and cathode (-) outer shell. Both normally allow for small voltage fluctuations.
Based on the maximum input current of your device, please choose the suitable output port: OUT 5V/1A or OUT 5V/1A/2A. We strongly recommend that you should follow such setting without any alteration and that you should refer to the user's manual or the relevant dealer of your device for safe DC input settings.

1. Start Charging Mode –

- 2A Charging Mode: slide the Output Current Selector to 2A, press the Check/On Button to turn on, then attach your device to OUT 5V/1A/2A port for charging within 30 seconds.

- 1A Charging Mode: both USB output ports can be used, for OUT 5V/1A/2A port, please make certain that the Output Current Selector has been slide to 1A, then attach your device to OUT 5V/1A/2A port for charging within 30 seconds; for OUT 5V/1A port, press the Check/On Button to turn on, then attach your device to OUT 5V/1A output port for charging within 30 seconds.

2. Charging Completed –

Disconnect cable. The 5V output ports will be automatically turned off after 30 seconds, and the product enters into Power Saving Mode.

3. Recharge B60 –

Plug the MicroUSB tip into IN 5V/2A port, the other end connects to 5V power source (eg. iPhone/iPad Power Adapter, USB Power Adapter or Computer USB port, etc...).

4. Two OUT 5V ports can be used while charging the B60, but please beware of the output current which must match your device input rating.

操作说明：

本产品的输出电压为额定5伏（5V），中间孔为正极，请根据您要充电设备的最大输入电流选择本产品的1安（OUT 5V/1A）或1安/2安（OUT 5V/1A/2A）USB输出埠。如有疑问，请务必联络您要充电设备的供应商以确认是否适合充电。

1. 启动充电模式 –

- 2安（2A）充电模式：将电流选择制推向2A，然后轻轻按一下右侧的开关按钮即可输出，三十秒内连接您要充电的设备至OUT 5V/1A/2A USB输出埠。
- 1安（1A）充电模式：可选择使用任何一个USB输出埠，但如果使用2安/1安（OUT 5V/1A/2A）USB输出埠，请务必将电流选择制推向1A，然后轻轻按一下右侧的开关按钮即可输出，三十秒内连接您要充电的设备至OUT 5V/1A/2A USB输出埠；如使用1安(OUT 5V/1A) USB输出埠，则轻轻按一下右侧的开关按钮即可输出，三十秒内连接您要充电的设备即可。

2. 结束充电 –

充电完成后或需中断充电，请直接拔除连线即可。三十秒内如果没有设备再次连接，则自动进入休眠省电模式。

3. 为B60充电 –

用MicroUSB接头插入IN 5V/2A插口，另一边接驳5V电源（例如：iPhone/iPad电源、USB插座或计算机USB插口等）。

4. 为B60充电时两个OUT 5V输出亦可同时使用，但请务必留意您要充电设备的最大输入电流与B60的两个OUT 5V输出电流是否匹配。

服务内容

- Y+X郑重承诺: Y+X的三包服务期限自购买之日起生效(以本凭证所记载的日期为准，未经Y+X或经销商盖章的三包凭证均为无效)。
三包期限(不包括附件): 主机(不含配件) 一年保修, 电芯保用半年。
- 所购产品在三包期内正常使用和维护下, 由本机元器件所引发之故障, 经Y+X技术人员或其认可技术人员检查确认, 可免费维修。
- 以下情况不在三包范围内:
 - 已过三包有效期的;
 - 涂改三包凭证, 序列号与产品本身号码不符;
 - 因未按使用说明书操作, 或安装错误引发的损坏;
 - 无有效三包凭证及有效发票的(可证明该产品在三包有效期内的除外);
 - 人为引起的损坏;
 - 因不可抗力造成的损坏;
 - 经非Y+X授权服务人员修理、改动、改装或拆卸;
- Y+X不对用户及经销商的特殊、意外或间接损失负责。
- 凡在Y+X或经销商处购买的该产品, 在三包的有效期内, Y+X都提供该产品的正常保修服务。
- 以上保修内容仅限于本凭证上所写的三包期内以及由Y+X客户服务中心所提供的服务。
- 以上内容如有变动, 恕不另行通知。
- 相关事宜请点击Y+X网站<http://www.yplusx.com>查询。
- 本三包凭证所有内容解释权归Y+X所有。

Model:B60

Patent Pending

Made in China

www.yplusx.com

Y+X™

External Rechargeable Battery

CE FC RoHS



© 2011 Y+X. All Rights Reserved. Apple iPhone is a registered trademark of Apple Computer, Inc. All other trademarks and trade names are properties of their respective owners. Accessories bundled and specifications are subject to change without prior notice.

All Images are for reference only.

使用说明书

User's Manual

包装内容

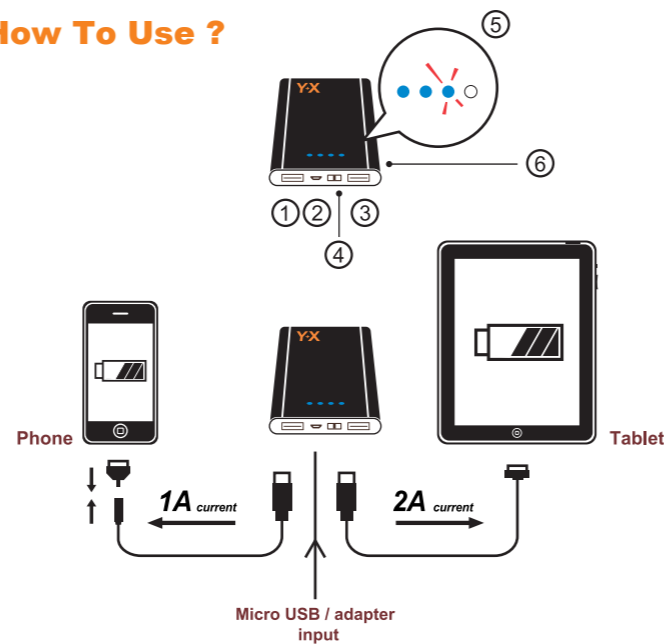
Package Contents



B60

怎么使用？

How To Use ?



- B60 PowerPack
- Tips
- USB Charging Cable
- User's Manual

- USB 5V Output (1A)
- Input DC 5V2A
- USB 5V Output (1A / 2A)
- 1A / 2A Selection Switch
- LED Battery Level Indicators
- Check / On Button

- B60移动电源
- 转接头
- USB充电线
- 使用说明书

- USB 5V 输出口 (1A)
- DC 5V2A输入口
- USB 5V 输出口 (1A / 2A)
- 1A / 2A选择制
- LED电量显示灯
- 检查 / 开关按钮

产品型号		经销商		
产品序列号		签章		
购买价格				
购买日期		经销商名称		
用户姓名		邮政编码		
地址		发票号码		
单位		职务		
联络电话	固定电话	回访时间	您希望的回访时间段	
	手机		上午	下午
客户建议				
维修日期		维修记录		授权维修签章
维修记录				